

(担当部署)

理事長 山川 宏

理事補佐 館 和夫

副理事長 山本 静夫

(経営推進部、チーフエンジニア室、安全・信頼性推進部、国際宇宙探査センター)

監事 高橋 光政

理事補佐 倉崎 高明

理事 布野 泰広

(第一宇宙技術部門、周波数管理室、追跡ネットワーク技術センター、環境試験技術ユニット)

監事 大矢 和子

理事補佐 上野 精一

理事 今井 良一

(第二宇宙技術部門、研究開発部門、筑波宇宙センター管理部)

監事室 大角 泰正

理事補佐 五味 淳

理事 若田 光一

(有人宇宙技術部門、宇宙探査イノベーションハブ)

理事補佐 中道 正仁

理事 國中 均

(宇宙科学研究所)

理事補佐 中川 敬三

理事 佐野 久

(航空技術部門)

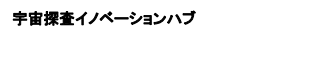
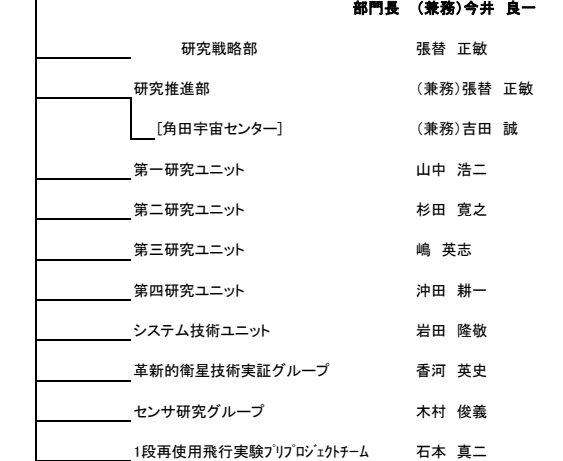
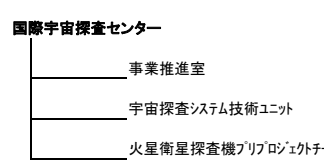
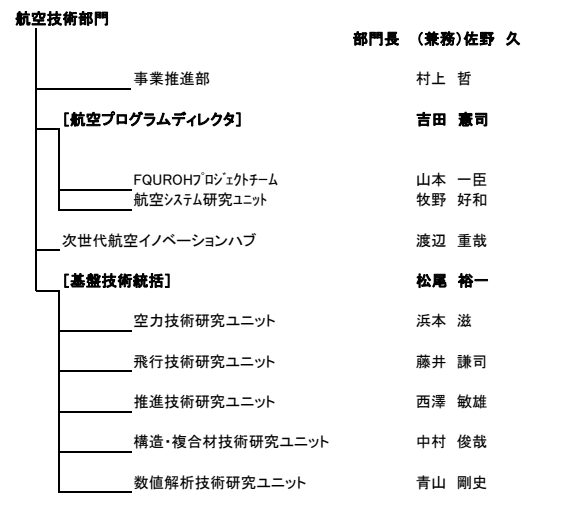
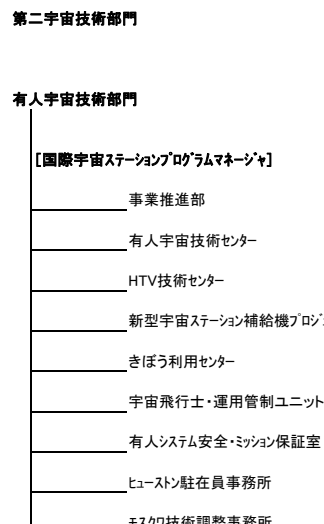
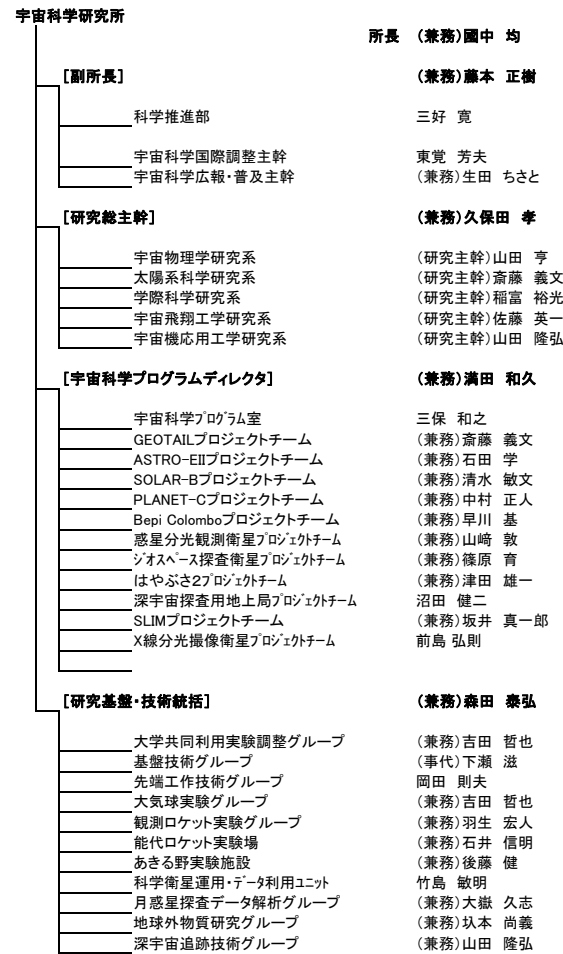
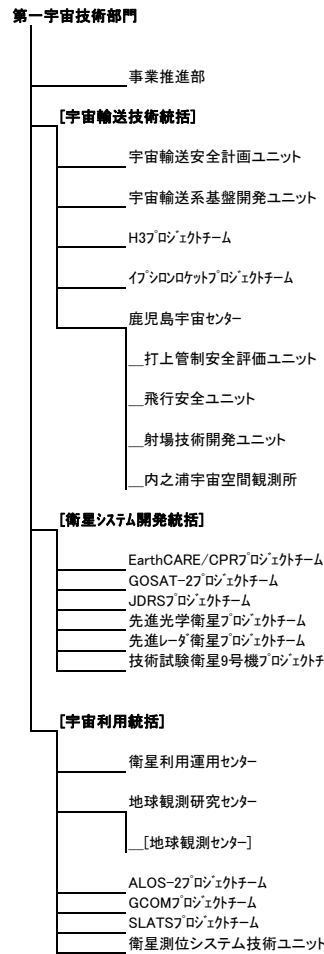
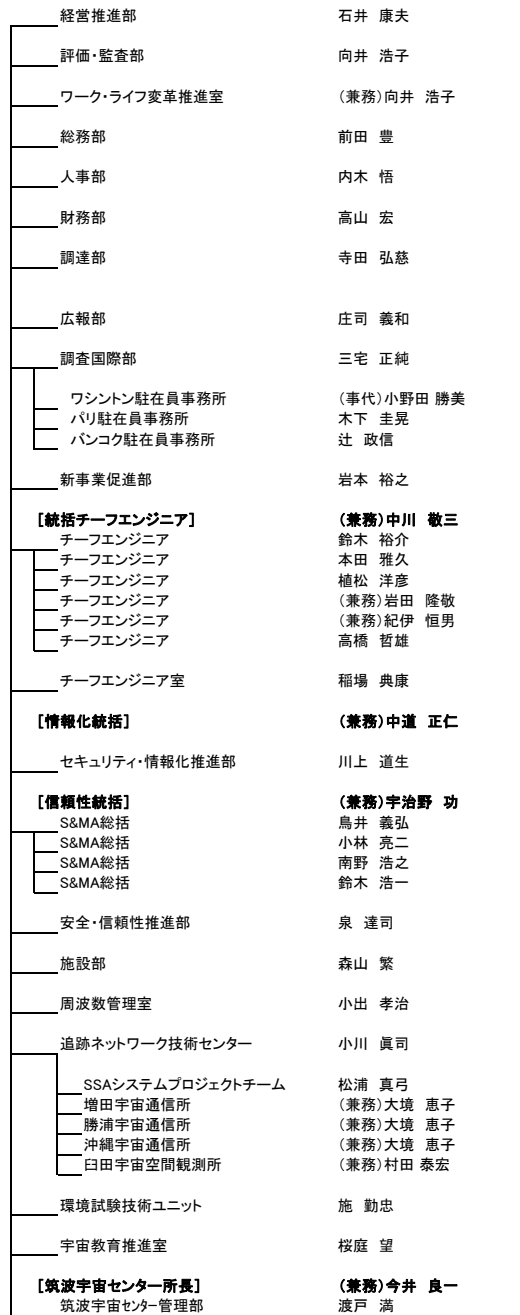
理事補佐 宇治野 功

理事 中村 雅人

(総務部、評価・監査部、広報部、調査国際部、新事業促進部)

理事 鈴木 和弘

(人事部、財務部、調達部、施設部、ワークライフ変革推進室、セキュリティ・情報化推進部、宇宙教育推進室)



注)セキュリティ上の理由により、一部の情報については掲載していません。