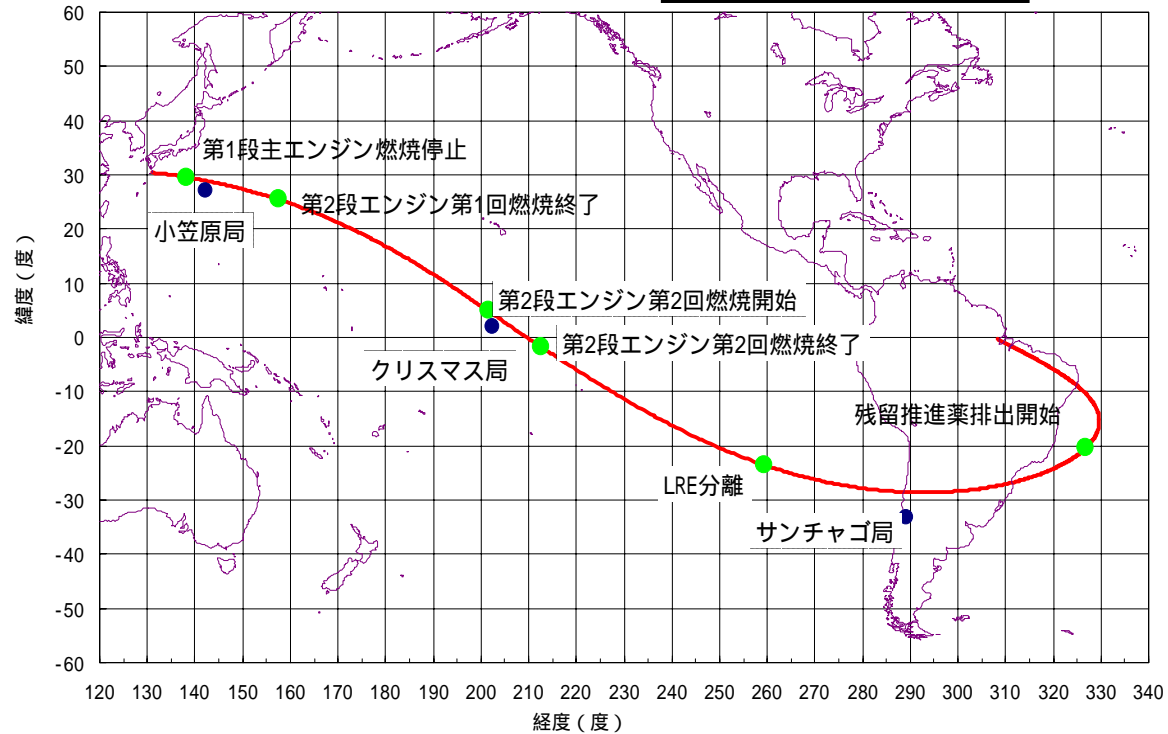
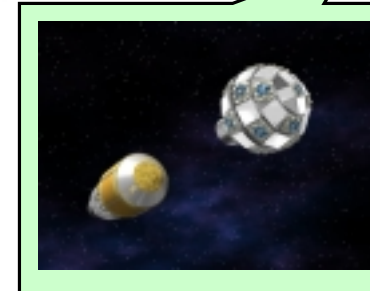
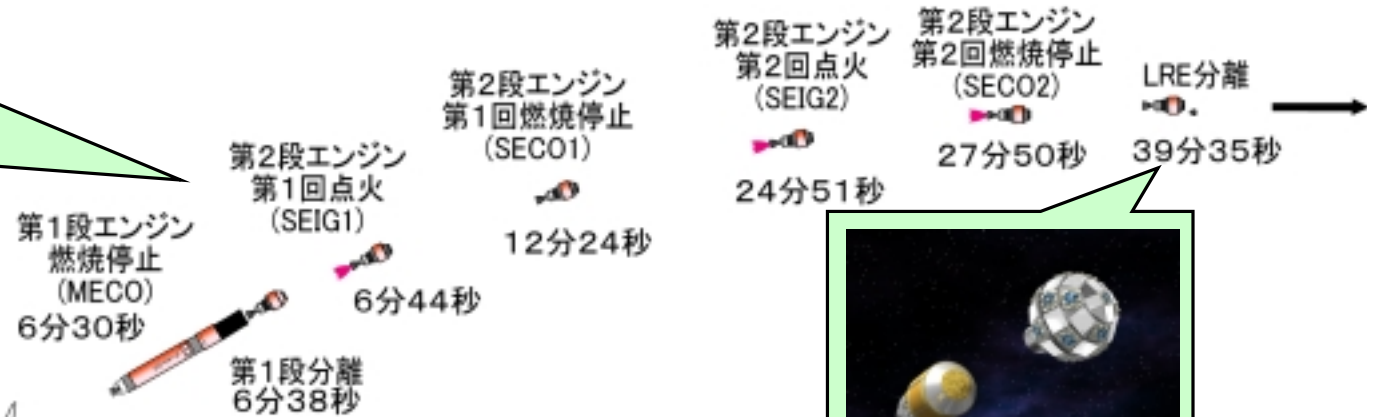
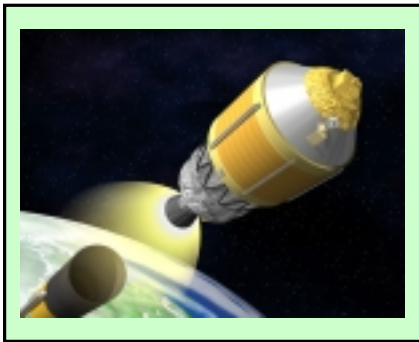


試験機 1号機打上げシーケンス



飛行実証する技術

達成段階	時刻	イベント	取得予定の機能・性能データ										
1			エンジン・推進性能	SRB-A性能	構造性能・分離性能			ペイロード環境性能	誘導制御性能	その他			
		カウントダウン作業		(熱電池起動)					プログラムレート再				
	-5s	LE-7A 着火	(LE-7A起動)										
	+0s	SRB-A 点火 リフトオフ		点火時の結合部挙動	機体支持装置解除 アンビリカル離脱 上昇時の設備との干渉 リフトオフ音響環境			ペイロード環境	LE-7Aジンバル舵角制御特性 1段補助エンジンの作動特性	SRB-Aジンバル舵角制御特性	飛行経路	電波リンク特性	
	+35s	タンク減圧開始	タンク減圧による挙動	◇燃焼特性 ◇ジンバリング性能 ◇電動アクチュエータ性能	音響環境【遷音速時】	機体曲げ荷重	プルーム加熱						空力加熱
	+50s	タンク減圧終了											
	+99s	SRB-A燃焼終了	◇エンジン性能 ◇タンク圧力・温度 ◇ターボポンプ性能	燃焼停止特性									
	+110s	SRB-A分離		SRB-A分離特性									
+245s	衛星フェアリング分離			フェアリング分離特性									
+390s	LE-7A 燃焼終了	推進薬枯渇特性											
+398s	1/2段分離			1/2段分離特性									
3	+404s	LE-5B 初回着火	予冷特性 ◇エンジン性能					LE-5Bジンバル舵角制御特性	ガスジェット作動特性				
	+744s	LE-5B初回燃焼終了											
4	+1481s	LE-5B 再着火	予冷特性 再着火特性 ◇エンジン性能					LE-5Bジンバル舵角制御特性					
	+1670s	LE-5B 燃焼終了	停止インパルス										

(注)上記の他、軌道投入精度の確認のため、DRE・LREIによる測距を行うとともに、今回の打上げ機会を利用して、第2段のスピン実験、第2段再々着火前予冷実験及びGPSデータ取得実験を実施する予定。