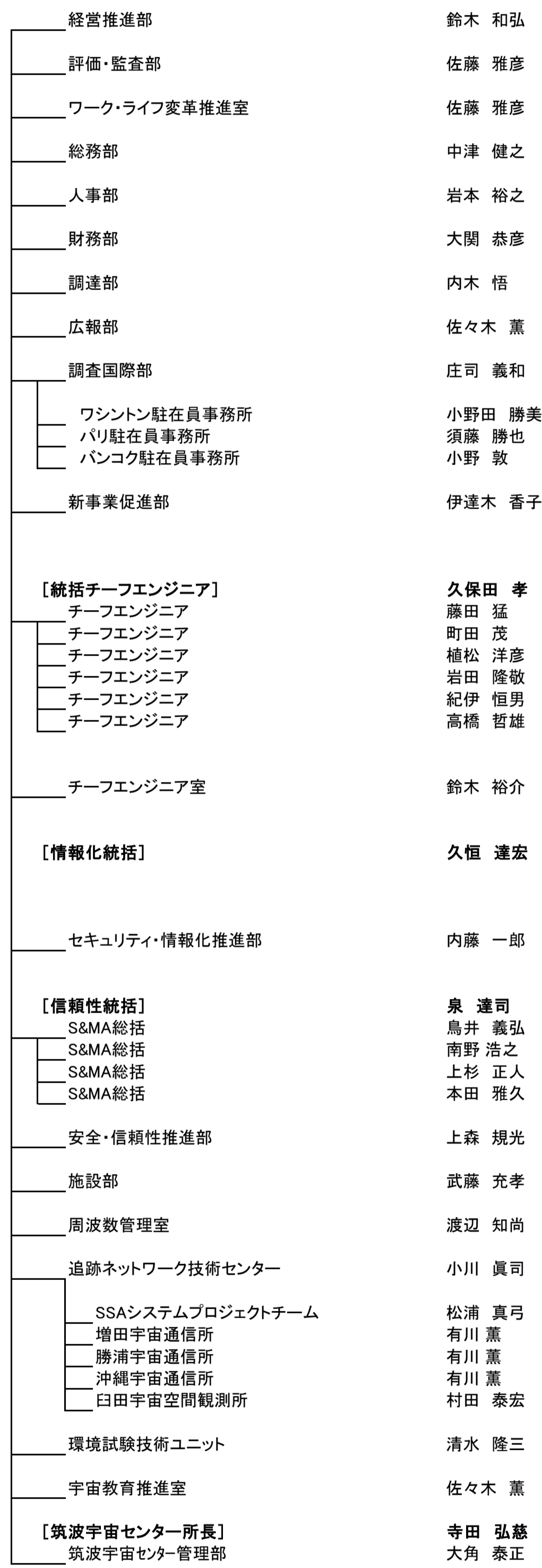


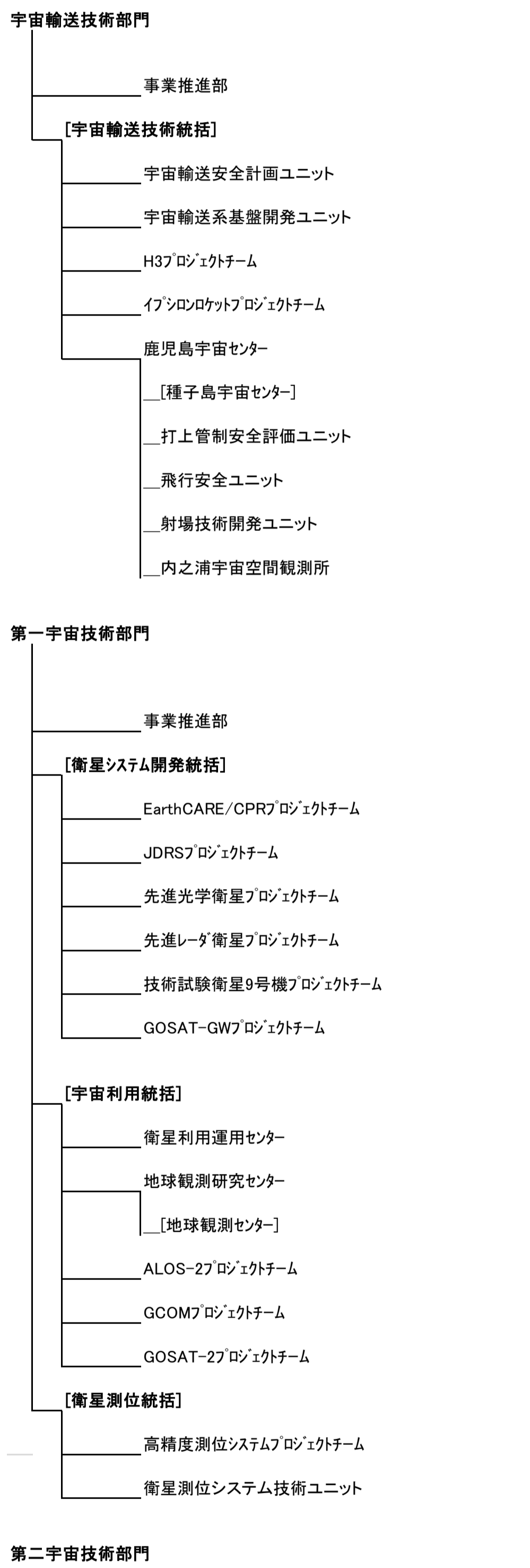
(担当部署)

理事長 山川 宏	副理事長 佐野 久
理事補佐 佐藤 明生	理事補佐 中島 明彦
理事補佐 久恒 達宏	理事補佐 泉 達司
理事 布野 泰広	理事 寺田 弘慈
理事 佐々木 宏	理事 國中 均
理事 張替 正敏	理事 石井 康夫
理事 大山 真未	

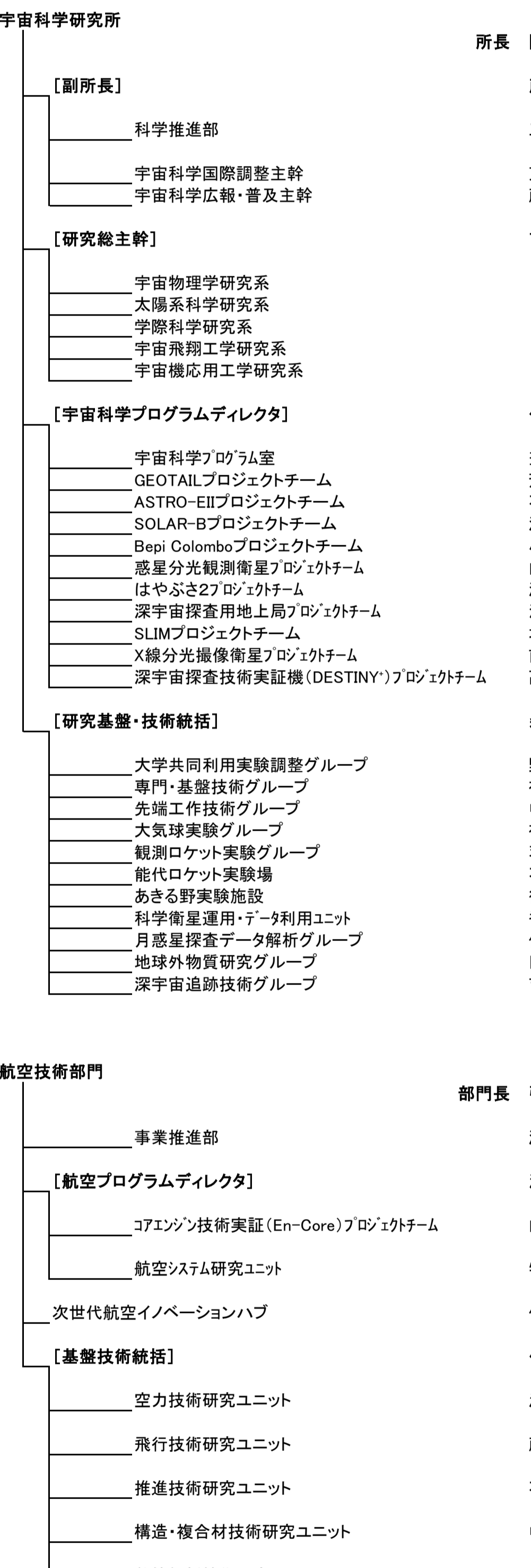
(チーフエンジニア室、安全・信頼性推進部)	監事 三宅 正純
(宇宙輸送技術部門)	監事 小林 洋子
(第一宇宙技術部門、第二宇宙技術部門、周波数管理室、追跡ネットワーク技術センター、筑波宇宙センター管理部)	監事室 浜山 博文
(有人宇宙技術部門、宇宙探査イノベーションハブ、国際宇宙探査センター(火星衛星探査機プリプロジェクトを除く))	
(宇宙科学研究所、国際宇宙探査センター(火星衛星探査機プリプロジェクト))	
(航空技術部門、研究開発部門、環境試験技術ユニット)	
(経営推進部、広報部、調査国際部、新事業促進部、セキュリティ・情報化推進部、宇宙教育推進室)	
(総務部、評価・監査部、人事部、財務部、調達部、施設部、ワーク・ライフ変革推進室)	



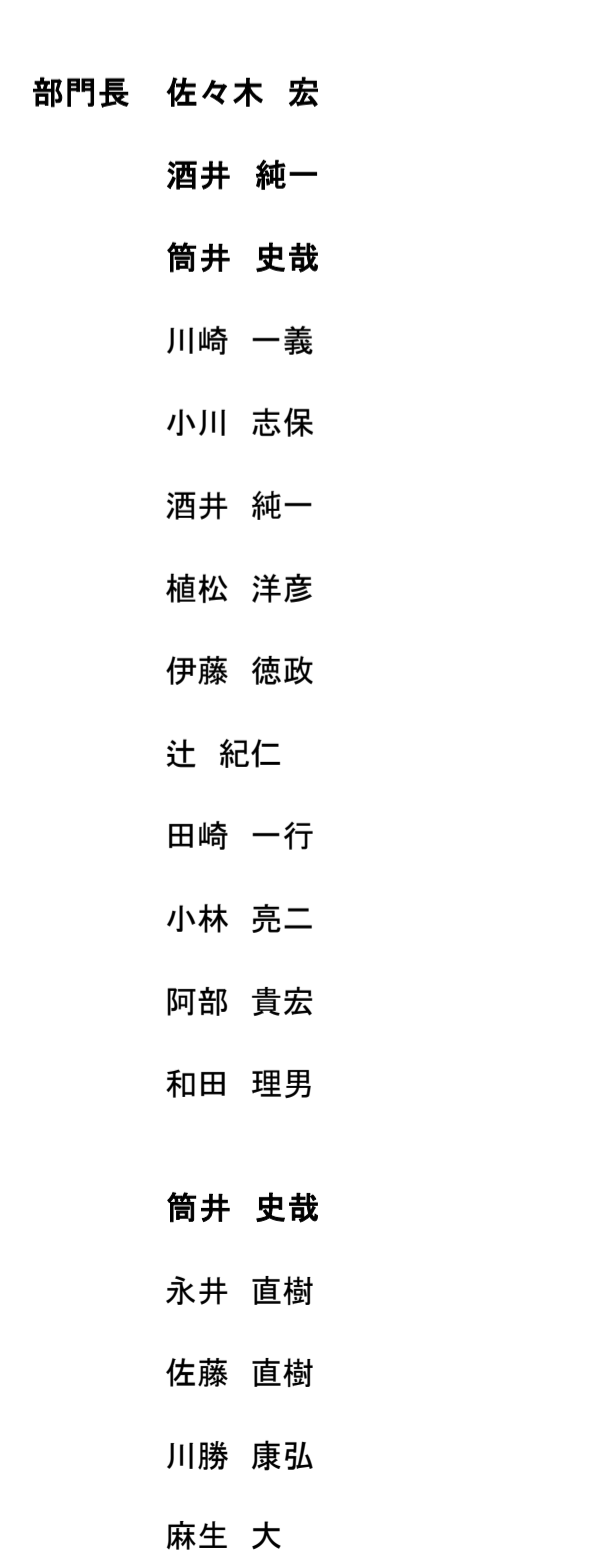
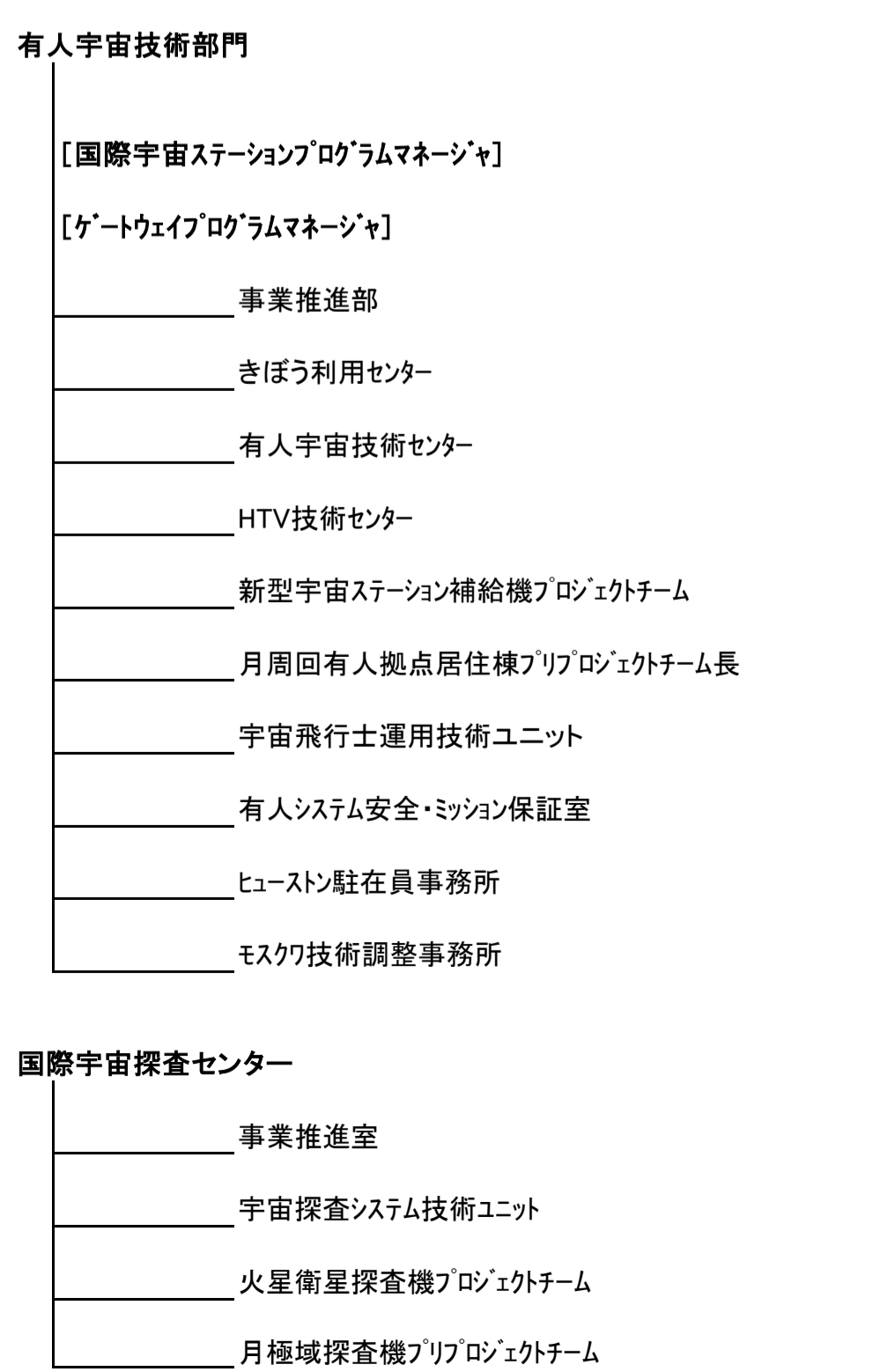
- 鈴木 和弘
- 佐藤 雅彦
- 佐藤 雅彦
- 中津 健之
- 岩本 裕之
- 大関 恭彦
- 内木 悟
- 佐々木 薫
- 庄司 義和
- 小野田 勝美
- 須藤 勝也
- 小野 敬
- 伊達木 香子
- 久保田 孝
- 藤田 猛
- 町田 茂
- 植松 洋彦
- 岩田 隆敬
- 紀伊 恒男
- 高橋 哲雄
- 鈴木 裕介
- 久恒 達宏
- 内藤 一郎
- 泉 達司
- 鳥井 義弘
- 南野 浩之
- 上杉 正人
- 本田 雅久
- 上森 規光
- 武藤 充孝
- 渡辺 知尚
- 小川 真司
- 松浦 真弓
- 有川 薫
- 有川 薫
- 有川 薫
- 村田 泰宏
- 清水 隆三
- 佐々木 薫
- 寺田 弘慈
- 大角 泰正



- 部門長 布野 泰広
- 佐藤 寿晃
- 藤田 猛
- 石原 和臣
- 布施 竜吾
- 岡田 匡史
- 井元 隆行
- 川上 道生
- 川上 道生
- 中野 哲也
- 石原 和臣
- 砂坂 義則
- 峯杉 賢治
- 部門長 寺田 弘慈
- 佐藤 寿晃
- 寺田 弘慈
- 富田 英一
- 高畑 博樹
- 勾坂 雅一
- 鈴木 新一
- 深津 敦
- 小島 幸
- 平林 毅
- 平林 毅
- 藤澤 達也
- 祖父江 真一
- 田中 一広
- 久世 暁彦
- 寺田 弘慈
- 松本 暁洋
- 井上 浩一
- 部門長 寺田 弘慈
- 部門長 佐々木 宏
- 酒井 純一
- 簡井 史哉
- 川崎 一義
- 小川 志保
- 酒井 純一
- 植松 洋彦
- 伊藤 徳政
- 辻 紀仁
- 田崎 一行
- 小林 亮二
- 阿部 貴宏
- 和田 理男
- 簡井 史哉
- 永井 直樹
- 佐藤 直樹
- 川勝 康弘
- 麻生 大



- 所長 國中 均
- 藤本 正樹
- 三好 寛
- 東堂 秀夫
- 藤本 正樹
- 吉田 哲也
- (研究主幹) 山田 亨
- (研究主幹) 齋藤 義文
- (研究主幹) 稲富 裕光
- (研究主幹) 澤井 秀次郎
- (研究主幹) 水野 貴秀
- 佐藤 英一
- 志野 正明
- 齋藤 義文
- 石田 学
- 清水 敏文
- 小川 博之
- 山崎 敦
- 津田 雄一
- 沼田 健二
- 坂井 真一郎
- 前島 弘則
- 高島 健
- 森田 泰弘
- 野中 聡
- 福田 盛介
- 中塚 俊一
- 福家 英之
- 羽生 宏人
- 石井 信明
- 後藤 健
- 香河 英史
- 佐藤 広幸
- 臼井 寛裕
- 吉川 真
- 部門長 張替 正敏
- 渡辺 重哉
- 渡辺 安
- 山根 敬
- 牧野 好和
- 伊藤 健
- 伊藤 健
- 浜本 滋
- 藤井 謙司
- 石井 達哉
- 中村 俊哉
- 青山 剛史
- 部門長 張替 正敏
- 福嶋 典康
- 福嶋 典康
- 植田 修一
- 山中 浩二
- 杉田 寛之
- 清水 太郎
- 沖田 耕一
- 岩田 隆敬
- 金子 豊
- 木村 俊義
- 石本 真二



- 部門長 張替 正敏
- 福嶋 典康
- 福嶋 典康
- 植田 修一
- 山中 浩二
- 杉田 寛之
- 清水 太郎
- 沖田 耕一
- 岩田 隆敬
- 金子 豊
- 木村 俊義
- 石本 真二
- 部門長 張替 正敏
- 福嶋 典康
- 福嶋 典康
- 植田 修一
- 山中 浩二
- 杉田 寛之
- 清水 太郎
- 沖田 耕一
- 岩田 隆敬
- 金子 豊
- 木村 俊義
- 石本 真二

注)セキュリティ上の理由により、一部の情報については掲載しておりません。