

(担当部署)

理事長 山川 宏

理事補佐 深井 宏

副理事長 鈴木 和弘

(チームエンジニア室、安全・信頼性推進部)

監事 三宅 正純

理事補佐 河田 俊一

理事 布野 泰広

(宇宙輸送技術部門)

監事 小林 洋子

理事補佐 藤田 和重

理事 寺田 弘慈

(第一宇宙技術部門、第二宇宙技術部門、周波数管理室、追跡ネットワーク技術センター、筑波宇宙センター管理部)

監事室 浜山 博文

理事補佐 泉 達司

理事 佐々木 宏

(有人宇宙技術部門、宇宙探査イノベーションハブ、国際宇宙探査センター(火星衛星探査機プリプロジェクトを除く))

理事補佐 渡辺 重哉

理事 國中 均

(宇宙科学研究所、国際宇宙探査センター(火星衛星探査機プリプロジェクト))

理事 佐野 久

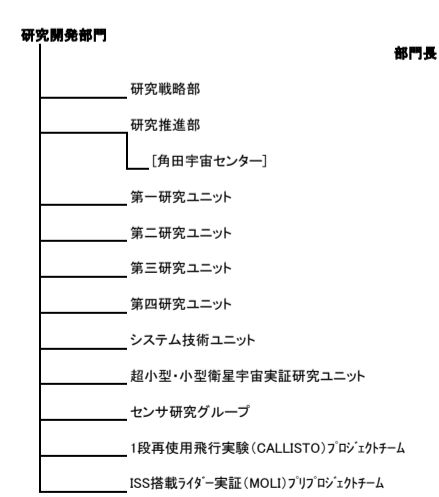
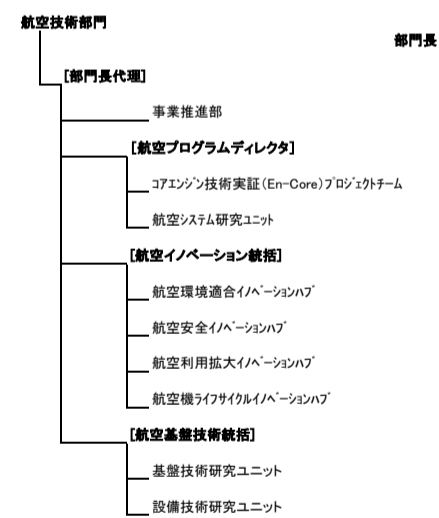
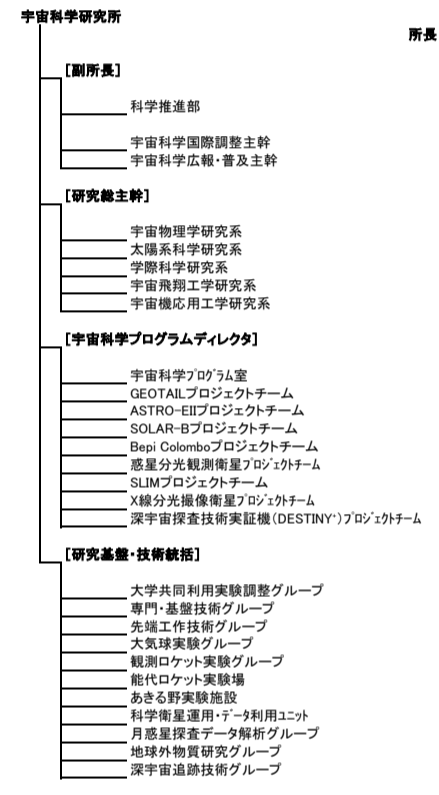
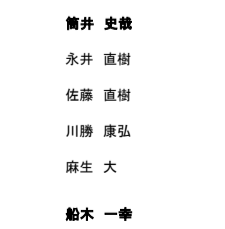
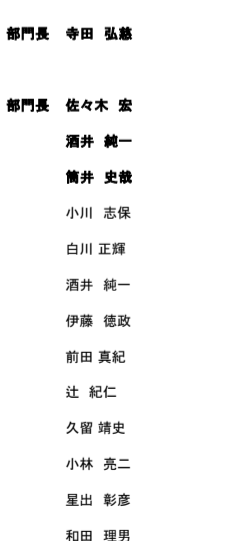
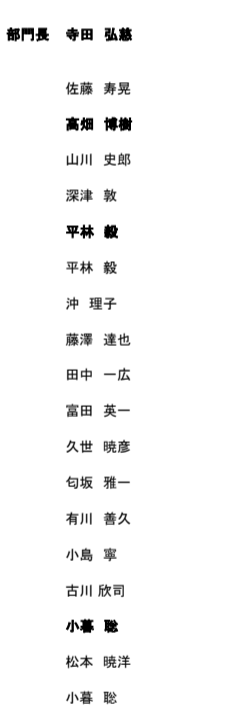
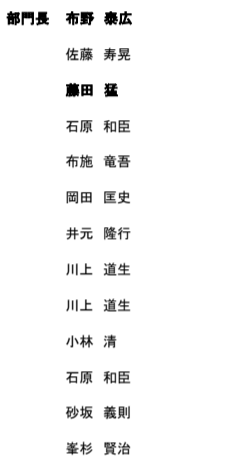
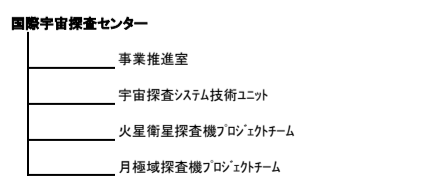
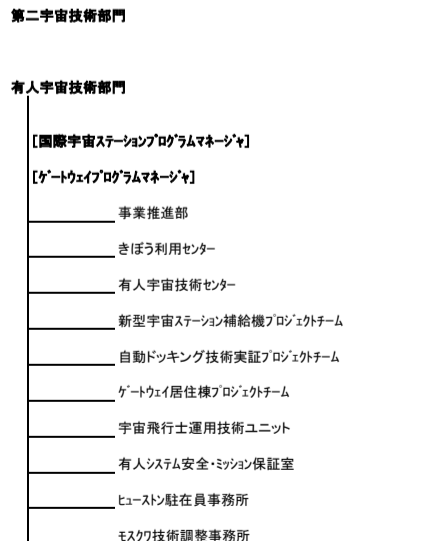
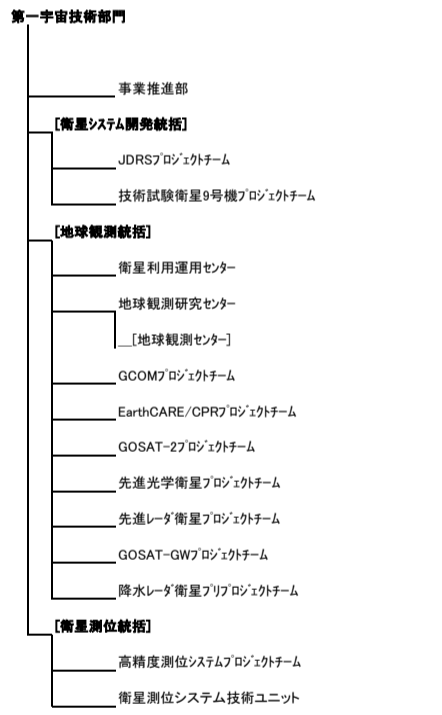
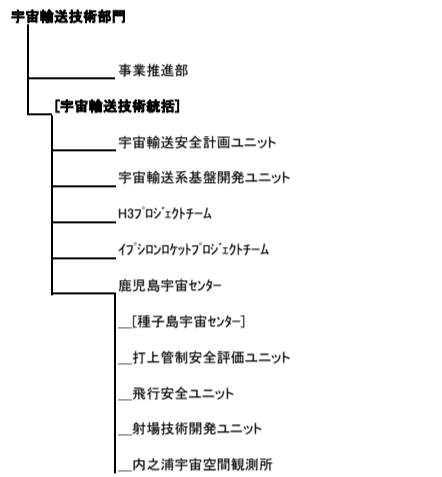
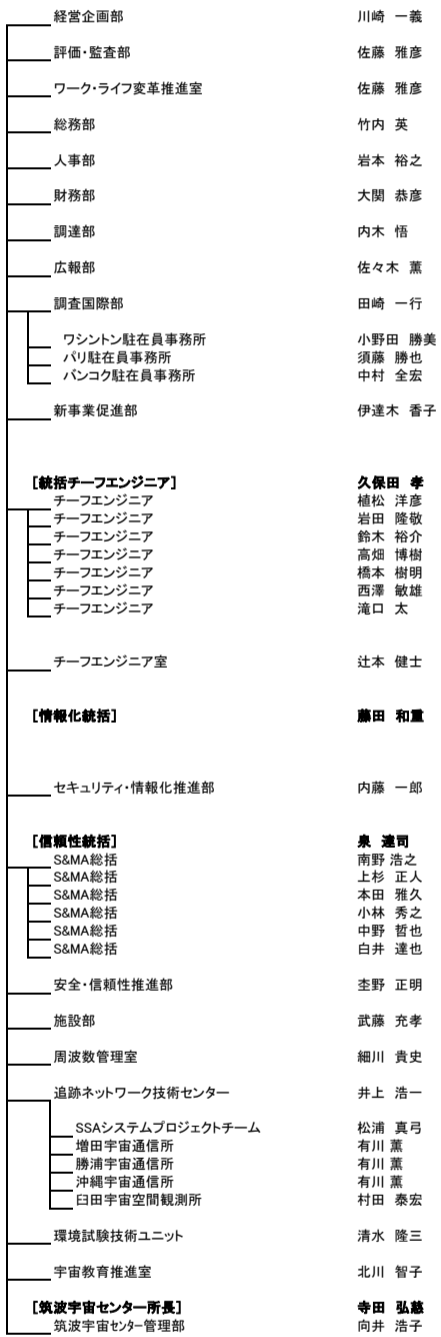
(航空技術部門、研究開発部門、環境試験技術ユニット)

理事 石井 康夫

(経営企画部、広報部、調査国際部、新事業推進部、セキュリティ・情報化推進部、宇宙教育推進室)

理事 大山 真未

(総務部、評価・監査部、人事部、財務部、調達部、施設部、ワークライフ改善推進室)



注)セキュリティ上の理由により、一部の情報については掲載しておりません。